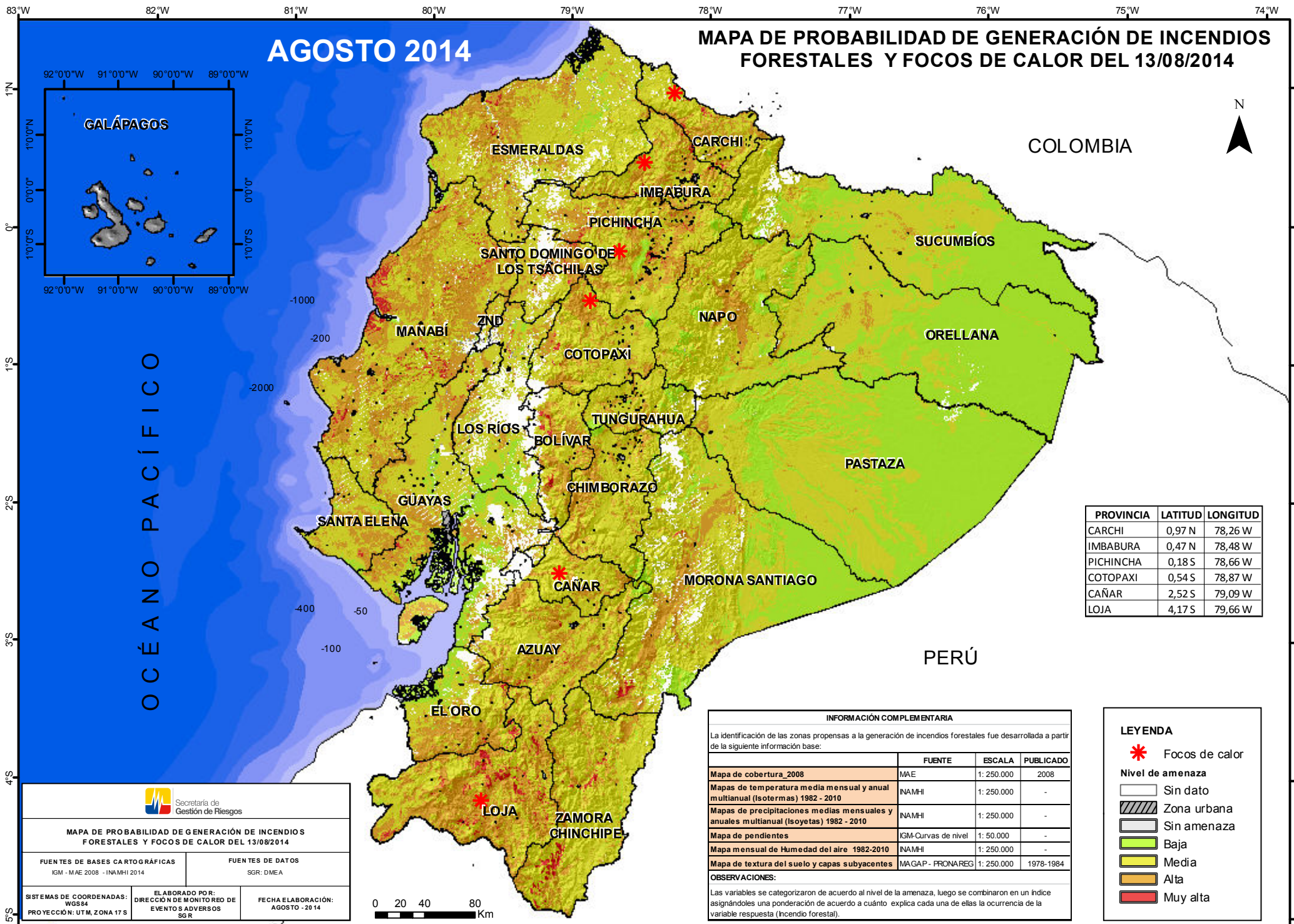


AGOSTO 2014

MAPA DE PROBABILIDAD DE GENERACIÓN DE INCENDIOS FORESTALES Y FOCOS DE CALOR DEL 13/08/2014



PROVINCIA	LATITUD	LONGITUD
CARCHI	0,97 N	78,26 W
IMBABURA	0,47 N	78,48 W
PICHINCHA	0,18 S	78,66 W
COTOPAXI	0,54 S	78,87 W
CAÑAR	2,52 S	79,09 W
LOJA	4,17 S	79,66 W

INFORMACIÓN COMPLEMENTARIA			
La identificación de las zonas propensas a la generación de incendios forestales fue desarrollada a partir de la siguiente información base:			
	FUENTE	ESCALA	PUBLICADO
Mapa de cobertura_2008	MAE	1: 250.000	2008
Mapas de temperatura media mensual y anual multianual (Isotermas) 1982 - 2010	INAMHI	1: 250.000	-
Mapas de precipitaciones medias mensuales y anuales multianual (Isoyetas) 1982 - 2010	INAMHI	1: 250.000	-
Mapa de pendientes	IGM-Curvas de nivel	1: 50.000	-
Mapa mensual de Humedad del aire 1982-2010	INAMHI	1: 250.000	-
Mapa de textura del suelo y capas subyacentes	MAGAP - PRONAREG	1: 250.000	1978-1984
OBSERVACIONES:			
Las variables se categorizaron de acuerdo al nivel de la amenaza, luego se combinaron en un índice asignándoles una ponderación de acuerdo a cuánto explica cada una de ellas la ocurrencia de la variable respuesta (Incendio forestal).			

LEYENDA

- * Focos de calor
- Nivel de amenaza**
- Sin dato
- Zona urbana
- Sin amenaza
- Baja
- Media
- Alta
- Muy alta

 **Secretaría de Gestión de Riesgos**

MAPA DE PROBABILIDAD DE GENERACIÓN DE INCENDIOS FORESTALES Y FOCOS DE CALOR DEL 13/08/2014

FUENTES DE BASES CARTOGRÁFICAS IGM - MAE 2008 - INAMHI 2014	FUENTES DE DATOS SGR: DMEA
SISTEMAS DE COORDENADAS: WGS84 PROYECCIÓN: UTM, ZONA 17 S	ELABORADO POR: DIRECCIÓN DE MONITORIO DE EVENTOS ADVERSOS SGR
FECHA ELABORACIÓN: AGOSTO - 2014	

