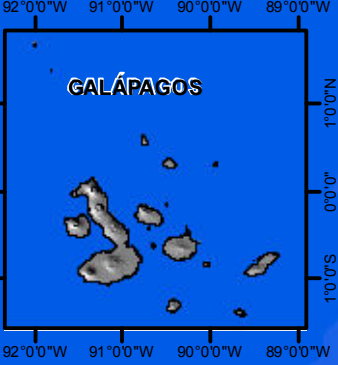
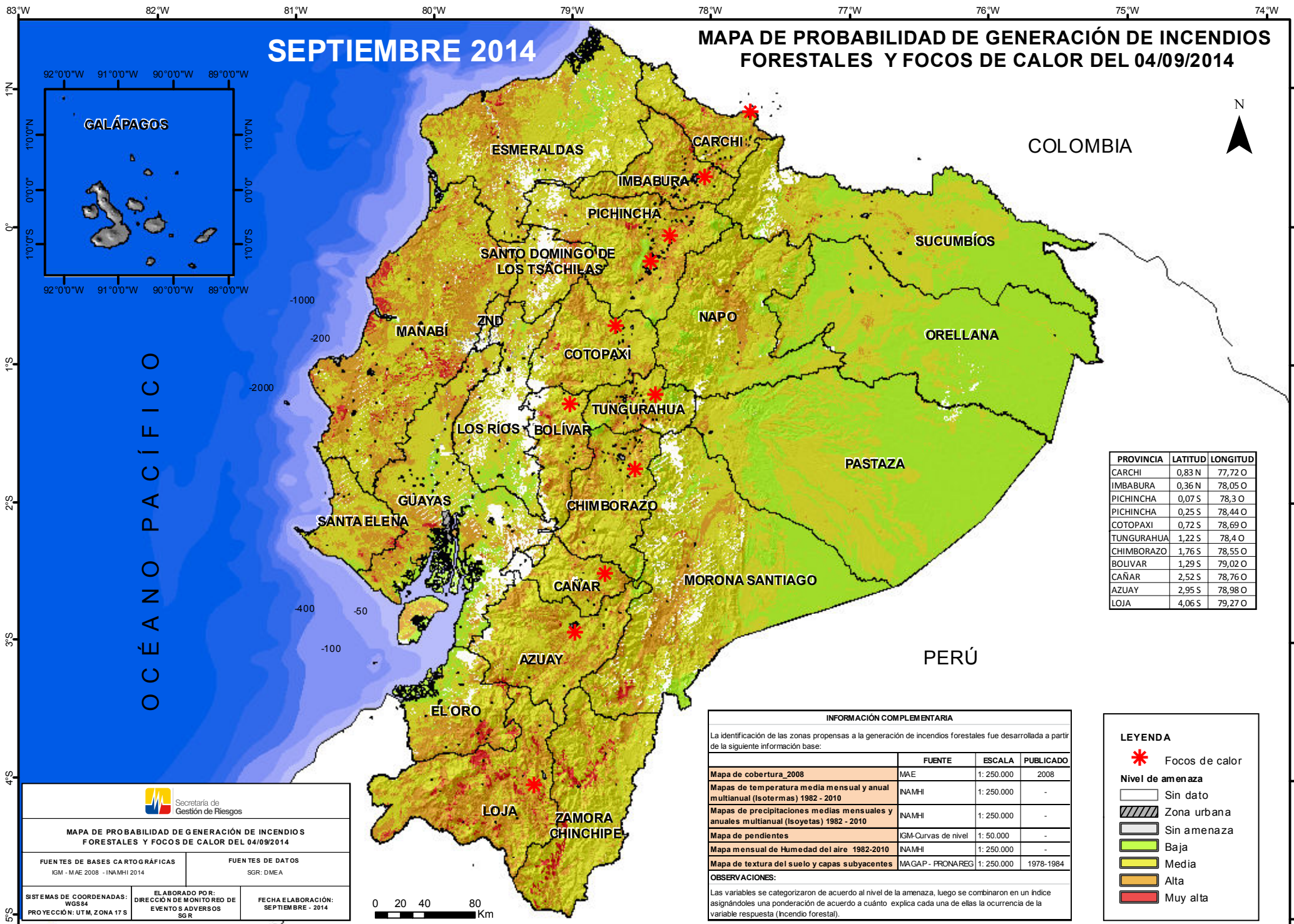


SEPTIEMBRE 2014

MAPA DE PROBABILIDAD DE GENERACIÓN DE INCENDIOS FORESTALES Y FOCOS DE CALOR DEL 04/09/2014



PROVINCIA	LATITUD	LONGITUD
CARCHI	0,83 N	77,72 O
IMBABURA	0,36 N	78,05 O
PICHINCHA	0,07 S	78,3 O
PICHINCHA	0,25 S	78,44 O
COTOPAXI	0,72 S	78,69 O
TUNGURAHUA	1,22 S	78,4 O
CHIMBORAZO	1,76 S	78,55 O
BOLIVAR	1,29 S	79,02 O
CAÑAR	2,52 S	78,76 O
AZUAY	2,95 S	78,98 O
LOJA	4,06 S	79,27 O

INFORMACIÓN COMPLEMENTARIA			
La identificación de las zonas propensas a la generación de incendios forestales fue desarrollada a partir de la siguiente información base:			
	FUENTE	ESCALA	PUBLICADO
Mapa de cobertura_2008	MAE	1: 250.000	2008
Mapas de temperatura media mensual y anual multianual (Isotermas) 1982 - 2010	INAMHI	1: 250.000	-
Mapas de precipitaciones medias mensuales y anuales multianual (Isoyetas) 1982 - 2010	INAMHI	1: 250.000	-
Mapa de pendientes	IGM-Curvas de nivel	1: 50.000	-
Mapa mensual de Humedad del aire 1982-2010	INAMHI	1: 250.000	-
Mapa de textura del suelo y capas subyacentes	MAGAP - FRONAREG	1: 250.000	1978-1984
OBSERVACIONES:			
Las variables se categorizaron de acuerdo al nivel de la amenaza, luego se combinaron en un índice asignándoles una ponderación de acuerdo a cuánto explica cada una de ellas la ocurrencia de la variable respuesta (Incendio forestal).			

LEYENDA

- * Focos de calor
- Nivel de amenaza**
- Sin dato
- Sin amenaza
- Baja
- Media
- Alta
- Muy alta



Secretaría de Gestión de Riesgos

MAPA DE PROBABILIDAD DE GENERACIÓN DE INCENDIOS FORESTALES Y FOCOS DE CALOR DEL 04/09/2014

FUENTES DE BASES CARTOGRAFICAS IGM - MAE 2008 - INAMHI 2014	FUENTES DE DATOS SGR: DMEA
SISTEMAS DE COORDENADAS: WGS84 PROYECCIÓN: UTM, ZONA 17 S	ELABORADO POR: DIRECCIÓN DE MONITORIO DE EVENTOS ADVERSOS SGR
FECHA ELABORACIÓN: SEPTIEMBRE - 2014	

