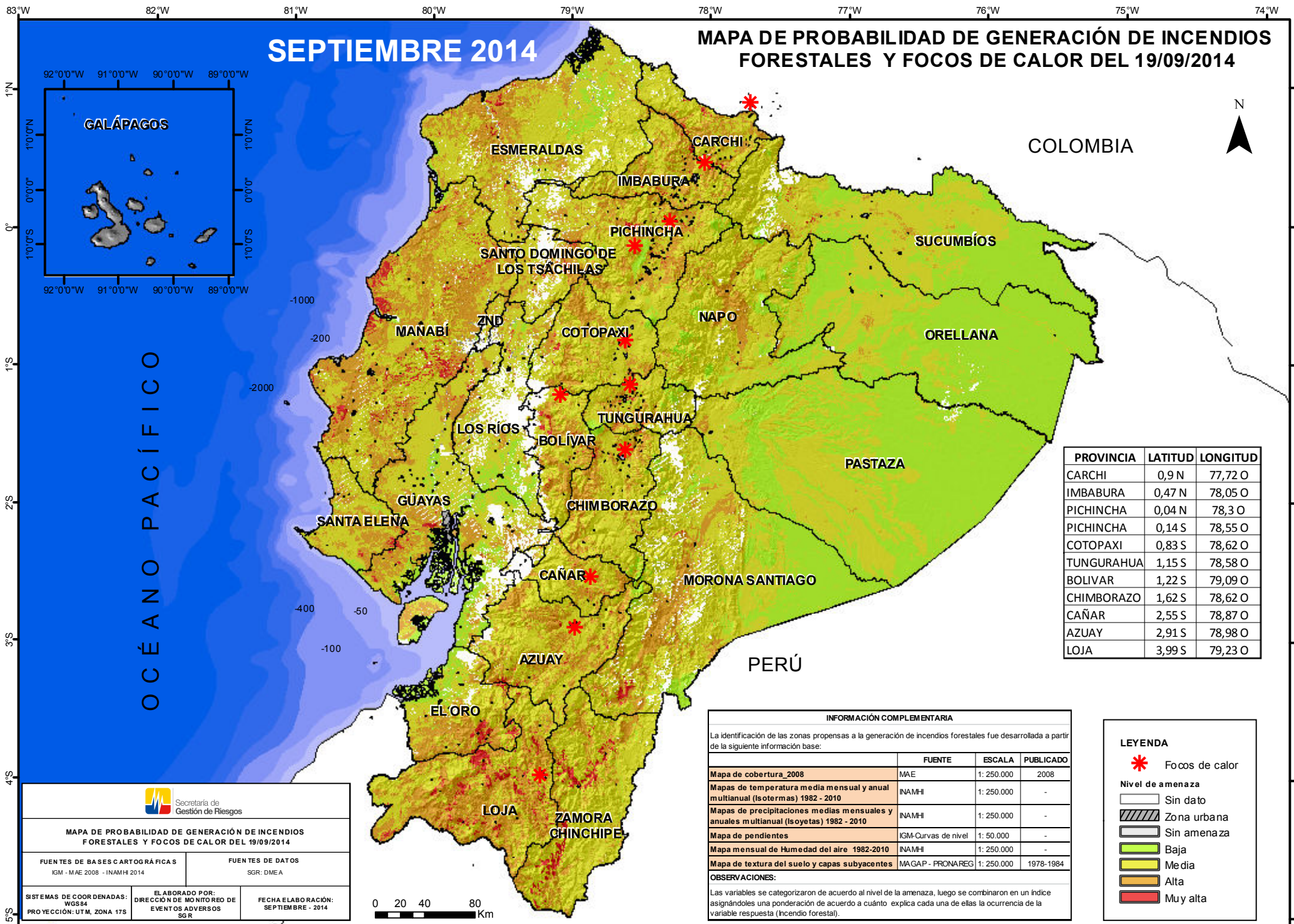


SEPTIEMBRE 2014

MAPA DE PROBABILIDAD DE GENERACIÓN DE INCENDIOS FORESTALES Y FOCOS DE CALOR DEL 19/09/2014



PROVINCIA	LATITUD	LONGITUD
CARCHI	0,9 N	77,72 O
IMBABURA	0,47 N	78,05 O
PICHINCHA	0,04 N	78,3 O
PICHINCHA	0,14 S	78,55 O
COTOPAXI	0,83 S	78,62 O
TUNGURAHUA	1,15 S	78,58 O
BOLIVAR	1,22 S	79,09 O
CHIMBORAZO	1,62 S	78,62 O
CAÑAR	2,55 S	78,87 O
AZUAY	2,91 S	78,98 O
LOJA	3,99 S	79,23 O

INFORMACIÓN COMPLEMENTARIA			
La identificación de las zonas propensas a la generación de incendios forestales fue desarrollada a partir de la siguiente información base:			
	FUENTE	ESCALA	PUBLICADO
Mapa de cobertura_2008	MAE	1: 250.000	2008
Mapas de temperatura media mensual y anual multianual (Isotermas) 1982 - 2010	INAMHI	1: 250.000	-
Mapas de precipitaciones medias mensuales y anuales multianual (Isoyetas) 1982 - 2010	INAMHI	1: 250.000	-
Mapa de pendientes	IGM-Curvas de nivel	1: 50.000	-
Mapa mensual de Humedad del aire 1982-2010	INAMHI	1: 250.000	-
Mapa de textura del suelo y capas subyacentes	MAGAP - PRONAREG	1: 250.000	1978-1984
OBSERVACIONES:			
Las variables se categorizaron de acuerdo al nivel de la amenaza, luego se combinaron en un índice asignándoles una ponderación de acuerdo a cuánto explica cada una de ellas la ocurrencia de la variable respuesta (Incendio forestal).			

LEYENDA

- Focos de calor
- Nivel de amenaza**
- Sin dato
- Zona urbana
- Sin amenaza
- Baja
- Media
- Alta
- Muy alta

MAPA DE PROBABILIDAD DE GENERACIÓN DE INCENDIOS FORESTALES Y FOCOS DE CALOR DEL 19/09/2014

FUENTES DE BASES CARTOGRAFICAS IGM - MAE 2008 - INAMHI 2014	FUENTES DE DATOS SGR: DME-A
SISTEMAS DE COORDENADAS: WGS84 PROYECCIÓN: UTM, ZONA 17S	ELABORADO POR: DIRECCIÓN DE MONITOREO DE EVENTOS ADVERSOS SGR
FECHA ELABORACIÓN: SEPTIEMBRE - 2014	

